

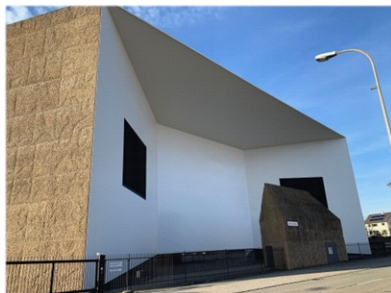
FarbFokusBasel

Datum: Samstag, 27. Juni 2026
Zeit: 10.30h – ca.15.00h
Ort: Treffpunkt Hauptbahnhof Basel (selbständige An- Rückreise)
Leitung: Rolf Lüdi und Roger von Niederhäusern

Begleiten Sie uns auf eine spannende Entdeckungsreise durch Basel und tauchen Sie ein in die faszinierende Welt von Materialität, Farbigkeit und Architektur.

Unsere gemeinsame Reise beginnt am  Treffpunkt beim Hauptbahnhof Basel. Von dort aus erkunden wir mit einem komfortablen Tourbus ausgewählte und architektonisch bedeutende Bauwerke der Stadt. Zu den Stationen gehören unter anderem die REHAB Klinik, das Swiss TPH Tropeninstitut, das Biozentrum, das Universitäts-Kinderspital, der Roche Tower sowie das Schaulager rund um den Messeturm.

Während den Besichtigungen erhalten Sie spannende Einblicke in die Entstehungsgeschichte der Objekte, deren architektonische Besonderheiten sowie die verwendeten Materialien und Farbkonzepte.



Begleitet wird die Exkursion von Rolf Lüdi. In seiner über 35-jährigen Tätigkeit als Fachberater und Gebietsleiter in Basel hat er ein einzigartiges Wissen über die Stadt, ihre Entwicklung und ihre Baukultur aufgebaut. Mit viel Leidenschaft, Fachwissen und persönlichen Geschichten vermittelt er interessante Hintergründe, spannende Anekdoten und wertvolle Erkenntnisse, die weit über einen klassischen Stadtrundgang hinausgehen.

Der Kurs kostet 25 CHF. Für BSFA-Mitglieder ist die Teilnahme kostenfrei.
Die Verpflegung wird von der DOLD AG offeriert.

Anmeldeschluss: 19. Juni 2026

Durchführungsanforderung: mind. 8 Teilnehmende/ maximal 14 Teilnehmende

Anmeldungen über: gregor.specken@bsfa.ch

Wir freuen uns, auf eine inspirierende Reise mit Euch durch Basel!